

TERMINAL DE COMPRESIÓN
CU P/CABLE 350 MCM

Unidad:
Unidad

No Item:

Fecha: 30/09/2010

Código: 1008200

Descripción:

Terminal de compresión de cobre pletina de dos hoyos para tornillo de ½" a conductor calibre No. 350 MCM

Ficha técnica de datos garantizados:

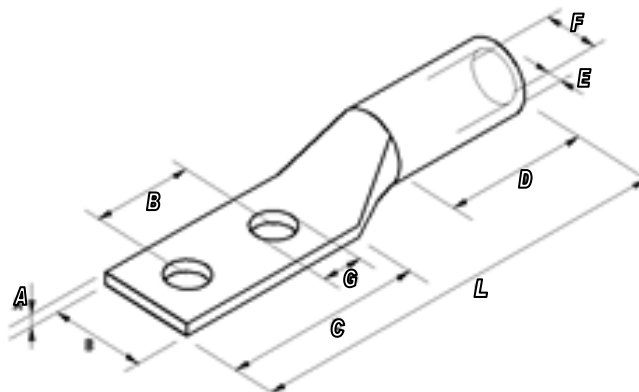
Características	Requerido	Ofertado
Fabricante	*	
País de origen	*	
Material de la pieza completa	Cobre Estañado	
Calibre del conductor	350 MCM de Cobre	
Diámetro del conductor	17.3 mm	
Cantidad de hoyos	2	
Diámetro de los agujeros	Para tornillo de 1/2"	
Longitudes	Requerido	Ofertado
A	≥ 6.6 mm	
B	38 mm - 45 mm	
C	76 mm (3")	
D	≥ 60 mm	
E	≥ 3.3 mm	
F	17.6 mm - 18 mm	
G	= 14 mm (9/16")	
H	= 44.45 mm (1 ¾")	

(*): Información a suministrar el suplidor o proveedor

(Ofertado): Información a garantizar el suplidor o proveedor

NOTA IMPORTANTE:

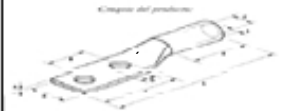
El tubo que alojará el conductor debe estar totalmente cerrado en la parte de la pletina (sin ventana de inspección).



Uso:
Montaje electromecánico de subestaciones

Comentario:

PLANILLA DE DATOS GARANTIZADOS
DEPARTAMENTO DE NORMATIVA
EDENORTE DOMINICANA S.A.



CÓDIGOS

**TERMINAL DE COMPRESIÓN
CU P/CABLE 350 MCM**

EDENORTE 1008200
FECHA

ITEM	DATOS	UNIDAD	PEDIDO	OFRECIDO	COMENTARIO
1	Empresa proveedora	(*)		
2	Fabricante	(*)		
3	Modelo	(*)		
4	País de origen	(*)		
5	Tipo	Terminal de compresión		
6	Norma de fabricación y ensayos	NEMA		
7	Características constructivas				
7.1	Material	Cobre Estañado		
7.2	Porcentaje de Cobre	%	≥ 99.5		
7.3	Numero de barrenos	2		
7.4	Rango de conductor.	MCM	350		
7.5	Para tornillo	pulg	1/2"		
7.6	Estañado	Si		
8	Dimensiones		Ver ficha técnica		
8.1	A	mm	≥ 6.6		
8.2	B	mm	38 - 45		
8.3	C	mm(Pulg.)	76 (3")		
8.4	D	mm	≥ 60		
8.5	E	mm	≥ 3.3		
8.6	F	mm	17.6 - 18		
8.7	G	mm(Pulg.)	14 (9/16")		
8.8	H	mm(Pulg.)	44.45 (1 3/4")		
9	Certificación ISO 9000 o similar	Si		

(*) A indicar por el oferente

Fecha de actualización: 2/04/12

Fecha de la oferta

Nombre y firma del oferente

Sello

COMENTARIOS:

- Este material cumplirá con todas las indicaciones detalladas en la especificación técnica correspondiente.
- En caso de haber una solicitud adicional por parte de La Distribuidora o que el Fabricante entienda deba entregar información adicional, para la correcta evaluación de la propuesta, se deberá hacer por escrito y ser anexo a esta planilla de Datos Garantizados.